



PIPAL - पिपल ARASA MARAM அரசு மரம்

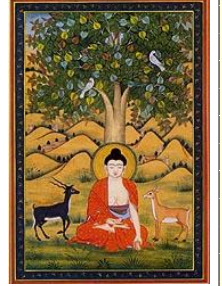
Nom vernaculaire :

Ashwatha (Sanskrit)
Pipal ou Peepal (Hindi)
Arasa maram (Tamoul)
Figuier sacré, Figuier des pagodes
(Français),
Bo tree (Anglais)

Nom scientifique :

Ficus religiosa

Famille : Moracées



Origine

Le figuier **Pipal** ou **Pipal** ou **figuier des pagodes**, ou **arbre de la Bodhi** ou **arbre Bo** (*Ficus religiosa*), est endémique de l'Inde ; il est également désigné comme l'arbre de Bouddha. C'est un arbre appartenant au genre Ficus, de la famille des Moracées.

Le Pipal est un arbre sacré pour les bouddhistes et les hindous, et fait l'objet d'un véritable culte. Il symbolise la Connaissance et l'Eveil spirituel ou Illumination (*bodhi*). C'est sous son feuillage, à Boddh Gaya, en Inde, que le Bouddha (le Prince hindou Siddartha Gautama) trouva l'Extase, l'Illumination. Pour l'Hindouisme, le Pipal est vénéré comme l'Arbre de vie par excellence car il héberge les dieux et représente l'Homme dans sa totalité. On trouve le Pipal aussi bien auprès des temples et monastères hindous que bouddhistes.

Le Pipal le plus célèbre est situé à environ 100 km de Patna, au Bihar (nord-est de l'Inde).

Le très beau spécimen sacré des ruines d'Anuradhapura (Sri Lanka) fut planté, selon la croyance populaire, en 288 après J.-C. à partir d'une bouture du Pipal originel de Boddh Gaya emportée du Nord de l'Inde et plantée par Mahinda, fils de l'empereur Ashoka, protecteur du bouddhisme ayant régné avant Jésus-Christ. Ce Pipal serait l'arbre le plus vieux jamais enregistré au monde. Des milliers de pèlerins viennent s'y recueillir chaque année.

இராமகிருஷ்ண மிஷனரி

C/o Elie Shitalou Plaisance 97122 BAIE-MAHAULT
Téléphone : 05 90 60 56 70 – Courriel : chintaram@orange.fr

Description

Le Pipal est un arbre majestueux qui peut généralement devenir centenaire et atteindre près de 30 m de hauteur. C'est un arbre à la cime touffue et dont la ramification s'étend beaucoup en tous sens. De ses branches pendent des racines aériennes qui, atteignant le sol, y donnent naissance à de nouveaux troncs entourant le tronc principal. Parvenu à un certain âge, chaque arbre forme à lui seul un bosquet, un petit bois sacré, très ombrageux, auquel ces multiples troncs colonnaires donnent l'aspect d'une sorte de temple naturel.

Le feuillage est généralement dense, et les feuilles pendantes longuement pétiolées, en forme de cœur à la base sont terminées par une pointe effilée, s'agitent au moindre souffle. Le Pipal perd ses feuilles pour une brève période lors de la saison sèche. Les jeunes feuilles d'un vert vif ont des nervures roses ; elles deviennent ensuite d'un vert bleuté, tandis que les nervures blanchissent. Le Pipal produit de petites figes pourpres groupées par deux et mouchetées.

En vieillissant l'écorce prend un teint brun rougeâtre et l'arbre multiplie les racines aériennes, magique.

Utilisation

Le Pipal a des vertus curatives (circulation, poumons, reins, yeux, dents).

En Inde, les feuilles et les pédoncules sont utilisés contre les affections de la peau et l'écorce contre les rages de dents et l'inflammation des pieds, grâce à ses propriétés astringentes.

La fige du Pipal est un aliment de disette, légèrement laxatif. Elle est également utilisée en poudre mélangée à l'eau contre l'asthme. La fibre de l'écorce était utilisée dans la fabrication de pâte à papier.

Dans le monde indien, des artistes peignent sur les feuilles de Pipal.

Histoire

Cet arbre magnifique est vénéré depuis au moins 5 000 ans, comme en témoignent les sculptures et les représentations sur des sceaux retrouvées à Mohenjodaro, l'une des villes de l'ancienne civilisation de la vallée de l'Indus (2500-1700 av. J. C.).

इरानतान धराला इरालाज

C/o Elie Shitalou Plaisance 97122 BAIE-MAHAULT
Téléphone : 05 90 60 56 70 – Courriel : chintaram@orange.fr

Mythologie

Le Skanda Purana raconte que le Seigneur Vishnu est né sous un Pipal.

Le Brahmâ Purana et le Padma Purana rapportent que lorsque les démons vainquirent les dieux, Vishnu avec sa compagne Lakshmi se sont cachés dans un Pipal. Par conséquent, de façon spontanée un culte à Vishnu est offert au Pipal sans avoir besoin de son image ou d'un temple.

Certains pensent que le Pipal abrite la Trimurti (Brahmâ-Vishnu-Shiva) : les racines représentent Brahmâ, le tronc Vishnu et les feuilles Shiva. Il est dit, également, que les dieux tiennent leurs conseils sous cet arbre.

Le Pipal est étroitement lié au Seigneur Krishna. Dans la Bhagavad Gîta, Krishna dit "Parmi les arbres, je suis le Ashwatha, le Pipal, l'arbre sacré éternel."

Dans les Upanishad, le fruit du Pipal est utilisé comme exemple pour expliquer la différence entre le corps et l'âme : le corps est comme le fruit qui, en dehors, jouit d'estime, tandis que l'âme est comme la semence, qui est à l'intérieur et qui se transmet.

Selon le Skanda Purana, si l'on ne possède pas un fils, le Pipal devrait être considéré comme tel : « Tant que l'arbre vit, le nom de famille se poursuit ».

Il est bénéfique de toucher l'arbre le samedi car Lakshmi, la Déesse de la Fortune y habite particulièrement ce jour là. Les femmes demandent à Vishnu et à Lakshmi présents dans le Pipal de bénir leurs enfants en entourant le tronc ou des branches avec du fil ou du tissu rouge.

Remarque

Couper un Pipal est considéré comme un péché équivalent à celui de tuer un homme et est un des cinq péchés capitaux (Panchapataka). Le Skanda Purana dit qu'une personne va en enfer s'il coupe un Pipal.



चिन्ताराम धारला इरलज

C/o Elie Shitalou Plaisance 97122 BAIE-MAHAULT
Téléphone : 05 90 60 56 70 – Courriel : chintaram@orange.fr